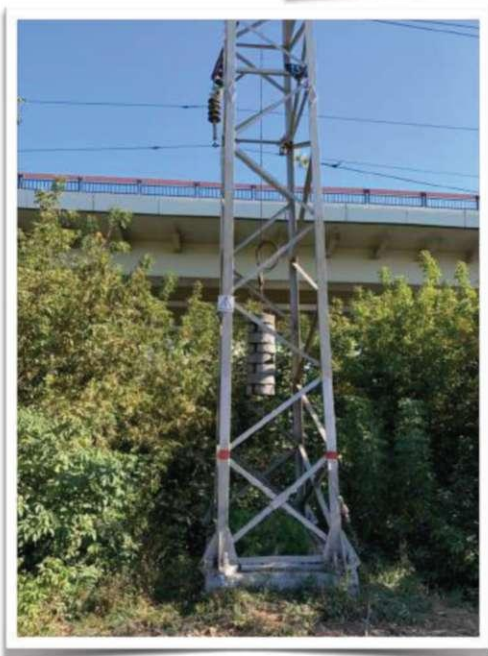


Дома вас ждут родные !!!

Все вагоны, стоящие на путях под контактным проводом, являются зоной повышенной опасности и подниматься на крышу вагонов – заранее обрекать себя на мучительную гибель!



Дорогие дети и подростки, во избежании случаев травмирования электрическим током напоминаем Вам элементарные правила поведения на железнодорожном транспорте:

Запрещается:

-приближаться к находящимся под напряжением проводам или частям контактной сети на расстояние менее 2 м;

-подниматься на крыши вагонов, локомотивов;

-подниматься на опоры контактной сети и воздушных линий электропередачи;

-прикасаться к электрооборудованию подвижного состава как непосредственно, так и через какие-либо предметы;

-подниматься на крыши зданий и сооружений, расположенных под проводами, на металлические конструкции железнодорожных мостов;

-приближаться к провисшим и оборванным проводам, независимо от того касаются они земли или нет, на расстояние менее 8 метров;

-набрасывать на провода посторонние предметы.

